

どんな家がほしいですか？

見積
無料

ローン
相談

土地
情報

ご相談ください！

MAJIME custom-built house by HAJIME
質高
SHITSUTAKA

外観デザイン

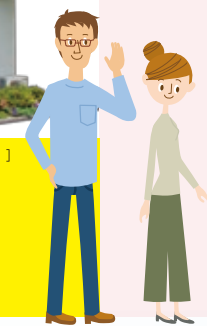
平屋・3階建て、モダン・フレンチデザインなど
幅広いスタイルに対応可。



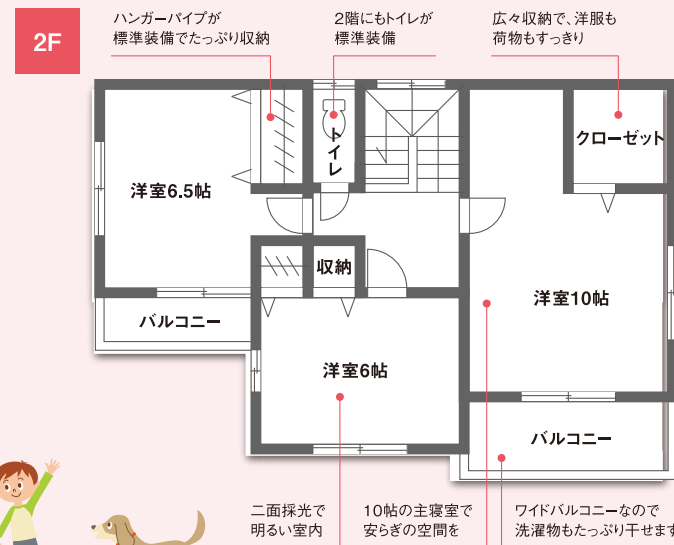
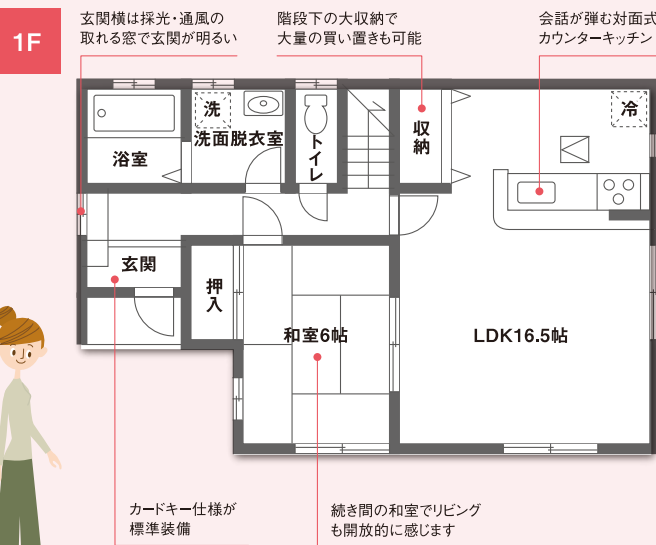
【住宅展示場春日部店】

4LDK PLAN

DATA 延床面積 / 110.12㎡ 建築面積 / 57.13㎡
[1階面積 / 57.13㎡ 2階面積 / 52.99㎡]



1,200種以上の規格プランとフリープラン



家族構成やライフスタイルに合わせた
快適な間取りが多数あります。



※間取りは住宅展示場春日部店

一建設の施工実例

ほしいをカタチにしました。
着工から約4ヵ月後には
新マイホーム生活!!



家族、環境、価値観はそれぞれ。
理想をかなえる
一建設の注文住宅。

※販売エリアによって仕様が異なります。又、改良などの理由で、予告なしに変更が生じる場合がございますので、ご了承ください。※家具・調度品等は価格に含まれません。

ありがとうございます！

一建設株式会社は
創業50周年になります



～皆様への感謝と、新たな50年に向けた更なる成長を目指して～

一建設が目指すのは…

- ▶ ライフサイクルの転換点を迎える人々に※1
- ▶ 新しい暮らし方に適した
- ▶ “ちょうどいい住まい”の提供を通じ※2 「笑顔のある生活」を支えるパートナー

※1「ライフサイクルの転換点」とは自身から家族世帯、転勤、子どもの独立、高齢化まで生活スタイルや住まいに求める価値観が変わる節目 ※2「ちょうどいい」とは、商品(家の広さ・住み易さ等)と、価格のバランスがよく、無理なく調和できた状態

分譲住宅供給棟数 全国トップクラス

いい土地を探しませんか？



土地から探して 注文住宅を建てる

多くのお客様にご支持いただきましたおかげで、分譲住宅における
実力・実績は国内随一と自負しております。業界トップクラスの強み
と信頼で、有利に土地を仕入れ、建築資材も大量一括購入する等、
圧倒的な価格競争力を保持しております。これからも、お客様のマイ
ホームへの夢をカタチにする「理想の家」づくりを追求していきます。

はじめの注文住宅 検索
<https://www.hajime-customhouse.com>



住宅展示場

南町田店

〒194-0004 【営業時間】9:00～18:00
東京都町田市鶴間1-21-12

TEL.042-706-3225

車でお越しの方はコチラ

東京都町田市鶴間1-21-12

