

どんな家がほしいですか？

見積
無料

ローン
相談

土地
情報

ご相談ください！

MAJIME custom-built house by HAJIME
質高
SHITSUTAKA

外観デザイン

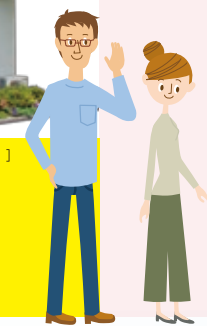
平屋・3階建て、モダン・フレンチデザインなど幅広いスタイルに対応可。



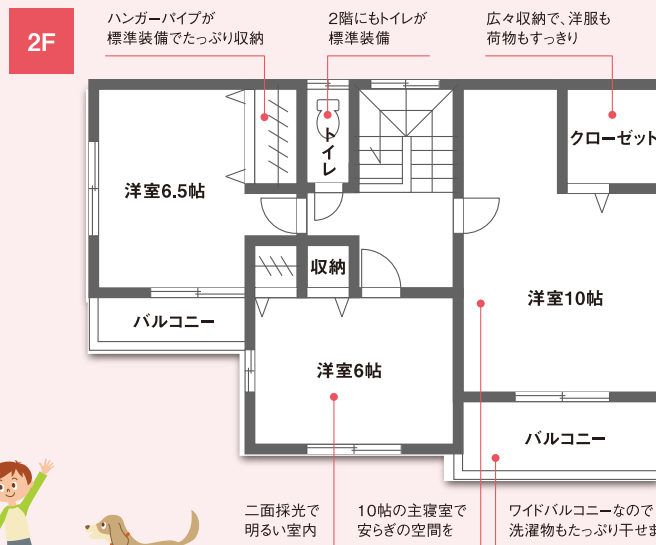
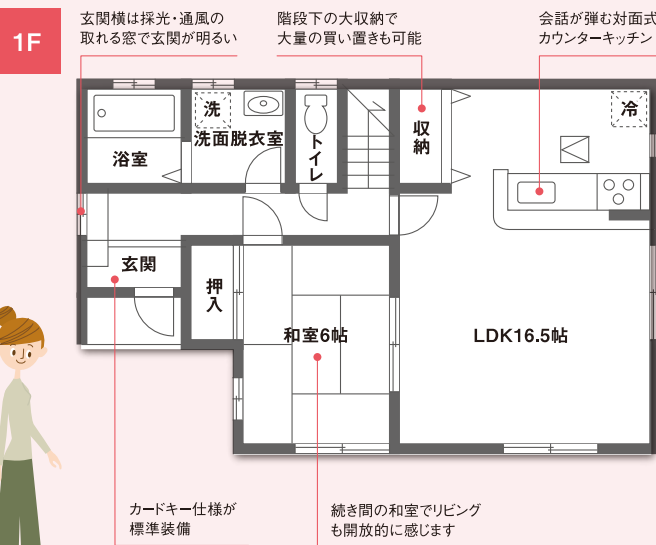
【住宅展示場春日部店】

4LDK PLAN

DATA 延床面積 / 110.12㎡ 建築面積 / 57.13㎡
[1階面積 / 57.13㎡ 2階面積 / 52.99㎡]



1,200種以上の規格プランとフリープラン



家族構成やライフスタイルに合わせた快適な間取りが多数あります。



※間取りは住宅展示場春日部店

一建設の施工実例

ほしいをカタチにしました。
着工から約4ヵ月後には
新マイホーム生活!!



家族、環境、価値観はそれぞれ。
理想をかなえる
一建設の注文住宅。

※販売エリアによって仕様が異なります。又、改良などの理由で、予告なしに変更が生じる場合がございますので、ご了承ください。※家具・調度品等は価格に含まれません。

ありがとうございます！

一建設株式会社は
創業50周年になります



～皆様への感謝と、新たな50年に向けた更なる成長を目指して～

一建設が目指すのは…

- ライフサイクルの転換点を迎える人々に※1
- 新しい暮らし方に適した
- “ちょうどいい住まい”の提供を通じ※2 「笑顔のある生活」を支えるパートナー

※1「ライフサイクルの転換点」とは独身から家族世帯、転勤、子どもの独立、高齢化まで生活スタイルや住まいに求める価値観が変わる節目 ※2「ちょうどいい」とは、商品(家の広さ・住み易さ等)と、価格のバランスがよく、無理なく調和できた状態

分譲住宅供給棟数 全国トップクラス

いい土地を探しませんか？



土地から探して 注文住宅を建てる

多くのお客様にご支持いただきましたおかげで、分譲住宅における実力・実績は国内随一と自負しております。業界トップクラスの強みと信頼で、有利に土地を仕入れ、建築資材も大量一括購入する等、圧倒的な価格競争力を保持しております。これからも、お客様のマイホームへの夢をカタチにする「理想の家」づくりを追求していきます。

はじめの注文住宅 検索
<https://www.hajime-customhouse.com>



住宅展示場 高崎店

〒370-0042 【営業時間】 9:00～18:00
群馬県高崎市貝沢町607-4

TEL.027-370-2266

車でお越しの方はコチラ

群馬県高崎市貝沢町607-1